


• MODEL ZA SVAKU POTREBU

→ U ponudi su razne verzije, ireverzibilna sa hidrauličkom blokadom (za brtvljenje u zatvaranju u zatvaranju i otvaranju) i reverzibilna (uporabom elektrozatvaranja)..

• SIGURNOST UPORABE

→ Sustav protiv prignječenja zajamčen podesivim prenosnim ventilima.

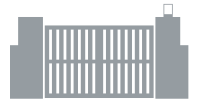
• JEDNOSTAVNA UGRADNJA

→ Specijalno temeljno kućište dopušta vađenje automatike bez demontiranja krila

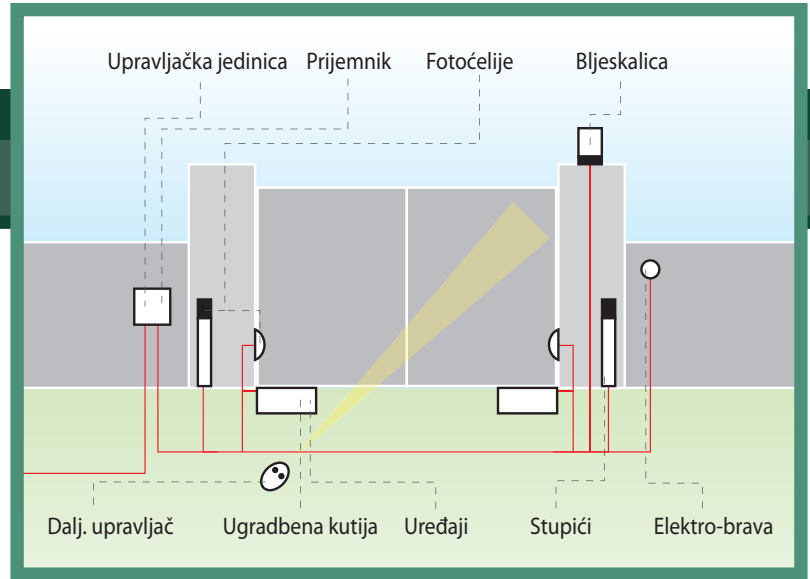
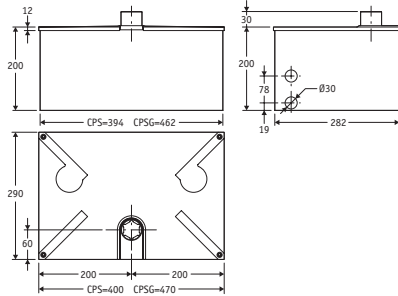
ŠIFRA	NAZIV	NAPON	TEŽINA KRILA	DUŽINA KRILA
P930026 00001	SUB SC DESNA	230 V	do 8000 N (~800 kg)	do 1,80 m
P930026 00002	SUB SC LIJEVA	230 V	do 8000 N (~800 kg)	do 1,80 m
P930012 00005	SUB R SC DESNA	230 V	do 8000 N (~800 kg)	do 1,80 m
P930012 00006	SUB R SC LIJEVA	230 V	do 8000 N (~800 kg)	do 1,80 m
P930010 00005	SUB G SC DESNA	230 V	do 8000 N (~800 kg)	do 1,80 m
P930010 00006	SUB G SC LIJEVA	230 V	do 8000 N (~800 kg)	do 1,80 m
P930013 00007	SUB ER SC DESNA	230 V	do 8000 N (~800 kg)	do 2,5 m
P930013 00008	SUB ER SC LIJEVA	230 V	do 8000 N (~800 kg)	do 2,5 m
P930014 00005	SUB EL SC DESNA	230 V	do 8000 N (~800 kg)	do 3,50 m
P930014 00006	SUB EL SC LIJEVA	230 V	do 8000 N (~800 kg)	do 3,50 m

TEHNIČKE KARAKTERISTIKE

	SUB SC	SUB R SC	SUB G SC
UPRAVLJAČKA JEDINICA	ALCOR N (preporučena)	ALCOR N (preporučena)	ALCOR N (preporučena)
UREĐAJ REVERZIBILNI/IREVERZIBILNI	ireverzibilni	ireverzibilni	ireverzibilni
NAPAJANJE	230 V~ ± 10%, 50 Hz monofazno	230 V~ ± 10%, 50 Hz monofazno	230 V~ ± 10%, 50 Hz monofazno
NAZIVNA SNAGA	250 W	250 W	250 W
TERMIČKA ZAŠTITA	integrirana	integrirana	integrirana
KUT OTVARANJA	130°	130°	180°
VRIJEME OTVARANJA ILI ZATVARANJA	24 s	14 s + usporavanje	33 s
USPORAVANJE	-	otvaranje/zatvaranje	-
REAKCIJA NA UDAR	hidraulička spojka	hidraulička spojka	hidraulička spojka
TIP BLOKADE	hidraulički otva./zatv.	hidraulički otva./zatv.	hidraulički otva./zatv.
RUČNA DEBLOKADA	ključ za deblokiranje	ključ za deblokiranje	ključ za deblokiranje
BROJ OTVARANJA	konstantan rad	konstantan rad	konstantan rad
VANJSKI UVJETI	od -10°C do +60°C	od -10°C do +60°C	od -10°C do +60°C
STUPANJ ZAŠTITE	IP67	IP67	IP67
TEŽINA UREĐAJA	220 N (~22 kg)	220 N (~22 kg)	240 N (~22 kg)
DIMENZIJE	vidi crtež	vidi crtež	vidi crtež
	SUB ER SC	SUB EL SC	
UPRAVLJAČKA JEDINICA	ALCOR N (preporučena)	ALCOR N (preporučena)	
UREĐAJ REVERZIBILNI/IREVERZIBILNI	reverzibilni	reverzibilni	
NAPAJANJE	230 V~ ± 10%, 50 Hz monofazno	230 V~ ± 10%, 50 Hz monofazno	
NAZIVNA SNAGA	250 W	250 W	
TERMIČKA ZAŠTITA	integrirana	integrirana	
KUT OTVARANJA	130°	130°	
VRIJEME OTVARANJA ILI ZATVARANJA	14 s + usporavanje	33 s	
USPORAVANJE	otvaranje/zatvaranje	-	
REAKCIJA NA UDAR	hidraulička spojka	hidraulička spojka	
TIP BLOKADE	elektro zatvarač	elektro zatvarač	
RUČNA DEBLOKADA	reverzibilni	reverzibilni	
BROJ OTVARANJA	konstantan rad	konstantan rad	
VANJSKI UVJETI	od -10°C do +60°C	od -10°C do +60°C	
STUPANJ ZAŠTITE	IP67	IP67	
TEŽINA UREĐAJA	220 N (~22 kg)	220 N (~22 kg)	
DIMENZIJE	vidi crtež	vidi crtež	



DIMENZIJE



DODATNA OPREMA



D113706 00002 - ALCOR N

• Upravljačka jedinica idealna za jedan ili dva motora na 230V/0,5 KS za okretna vrata.
• Lako kabliranje zahvaljujući izvlačimim stezaljkama.

• Sigurnost zahvaljujući funkciji SAMODIJAGNOZE na LED za otkrivanje grešaka. • Sadrži ugrađeni dvokanalni prijemnik i kontrolu pješaka. • Obnovljeno programiranje s funkcijama: držanje blokade u zatvaranju, logika 3/4 koraka, zatvaranje pješačkog prolaza, odvojeno otvaranje/zatvaranje.
• Pogodnost u korištenju na prethodnim sistemima zahvaljujući potpunoj kompatibilnosti sa ALCOR SD.



D113693 00003 - RIGEL 5

• RIGEL 5 univerzalna ploča za jedan ili dva motora snage do 600W/230V (maks. 600+600W).
• Upotreba ove upravljačke jedinice omogućuje kontrolu

kočenja i okretnog momenta uređaja. Programiranje se može vršiti pomoću integriranog displeja. • Olakšano kabliranje zahvaljujući izvlačimim stezaljkama, također i za središnje spojeve te funkciji SAMODIJAGNOZE. • Sigurnost zahvaljujući kontroli kočenja i momenta motora. • Uključuje izvlačeći dvokanalni prijemnik, pripremu za brzi priključak prijemnika većih kapaciteta i naprednih funkcija. • Potpuna kontrola programiranja preko digitalnog zaslona i tri obična tipke.



P111408 - SCS WIE

Kartica za direktno spajanje dodatne opreme putem wiegand priključaka (npr. SELETTO, COMPAS SLIM, itd.) na upravljačke jedinice QSC D MA, LIBRA C MA, LIBRA C MV, LIBRA C LX, VENERE D, LEO D MA, LEO MV, RIGEL 5 i ALTAIR P.



P111376 - SCS 1

Pločica za serijsko spajanje za QSC D MA, LIBRA C MA, LIBRA C MV, LIBRA C LX, VENERE D, LEO D MA, LEO MV, RIGEL 5 i ALTAIR P.



D113050 - SPL

Pločica za predgrijavanje za 1 ili 2 LUX, SUB, ORO, P4,5-P7, BERMA i E5 uređaja. Dozvoljava normalan rad uređaja i kod izrazito niskih temperatura.



D111704 - SSR5

Pločica semafora i predgrijavanje za RIGEL 5 model upravljačke jedinice. S ovom opremom automatika funkcioniše na -20°.



D111013 - ME

Kartica elektrobrave 12Vac.



P123001 00001 - EBP

Elektrobrava 230 V ac s nulnim otporom na kraju. U ponudi i izvedbe od 50 mm, 75 mm i na 24V.



D121017 - ECB SX

Horizontalna elektrobrava lijeva. U ponudi su također desna i vertikalna.



N733066 00003 - FCS dx

Nosivo temeljno kućište za pripremu montaže SUB operatera. Omogućuje raditi na održavanju operatera bez demontiranja dvorišnih vrata.



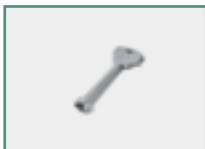
N733066 00004 - FCS sx

Nosivo temeljno kućište za pripremu montaže SUB operatera. Omogućuje raditi na održavanju operatera bez demontiranja dvorišnih vrata.



N733092 - CPS G

Temeljno kućište za pripremu montaže desnog i lijevog SUB G uređaja. Omogućuje raditi na održavanju uređaja bez demontiranja dvorišnih vrata.



D610256 - CLS/82

Ključ za deblokadu za SUB model (10 kom/paket).



N728003 - IDROLUX R

Rezervoar crvenog hidrauličkog ulja, sadržine 2 l. Puniti uvijek s uljem iste boje.



N728002 - BSC

Klizna poluga za SUB i SUB L uređaje. Ugrađuje se na jednu stranu uporišne kopče. Potrebna je kako bi se izbjegla demontaža vrata kad se ne upotrebljava CPS.

Kod sastavljanja i ugradnje sustava potrebno je pridržavati se važećih normi i zakonskih odredbi zemlje uvoznika. Navedeni podaci su točni ali neobvezujući. BFT pridržava pravo izmjena bez prethodne najave.